

# JCM N° 194

## “LUNA DE PAPEL”

San Pedro del Atuel, General Alvear, Mendoza



# **Trabajamos hace 20 años con niños desde los 45 días a los 3 años**

**ESTA INSTITUCIÓN PRETENDE SER UN  
SEGUNDO HOGAR PARA LOS NIÑOS Y NIÑAS.**

**ENTREGAMOS AFECTO, CUIDADO,  
ALIMENTACIÓN, EDUCACIÓN,  
EXPERIENCIAS DE APRENDIZAJES,  
VALORES Y PRINCIPIOS.**







**TAMBIÉN FAVORECEMOS EL DESARROLLO  
DE LA AUTONOMÍA, LA SOCIALIZACIÓN Y  
HABILIDADES MOTRICES DESDE LOS  
PRIMEROS AÑOS.**

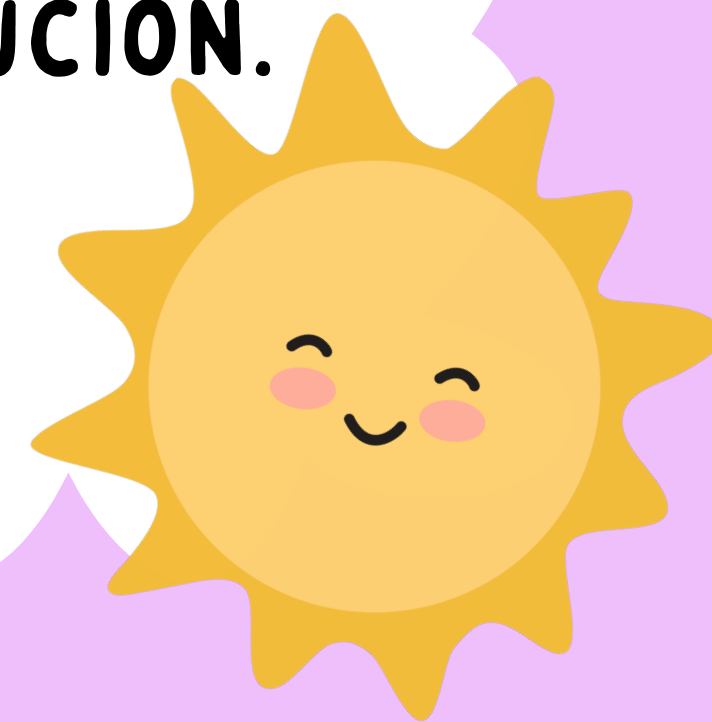




**SON HERRAMIENTAS ELEMENTALES PARA  
QUE LOGREN UN DESARROLLO INTEGRAL  
COMO PERSONAS AUTÓNOMAS,**



**ADEMÁS, LAS FAMILIAS PARTICIPAN DE  
MANERA ACTIVA EN LA INSTITUCIÓN.**







**EN NUESTRO JARDÍN SE TRABAJA DE MANERA  
ARTICULADA CON DIVERSAS INSTITUCIONES,  
EN DONDE LOS NIÑOS APRENDEN MEDIANTE  
EXPERIENCIAS DIRECTAS Y PROYECTOS.**

↻  
**¡SON LOS PROTAGONISTAS EN LA CONSTRUCCIÓN DE SUS  
PROPIOS APRENDIZAJES!**



# TAMBIÉN CONTAMOS CON SERVICIO DE CAE

ABC



OFRECEMOS UN ESPACIO EDUCATIVO Y RECREATIVO DESTINADO A ACOMPAÑAR A LOS ESTUDIANTES EN SUS TRAYECTORIAS ESCOLARES.



BRINDAMOS APOYO ACADÉMICO Y PROPUESTAS LÚDICAS QUE FORTALECEN EL APRENDIZAJE Y LA INTEGRACIÓN.



# DENTRO DEL CAE FUNCIONA LA BANDA INFANTOJUVENIL “CRESCENDO”



SU FINALIDAD NO SÓLO ES FORMAR UNA BANDA SINO TAMBIÉN TRABAJAR VALORES, ACOMPAÑAR EL DESARROLLO DE LA MÚSICA Y SER UN ESPACIO CONTENEDOR.







*Dirección de*  
***Educación***