



JCM 239

ESTRELLITAS DE

COLORES



"Jardín Maternal y Centro de Apoyo
Educativo"



¿Cuándo comenzó todo?

Nuestro jardín comenzó a funcionar en el año 2.009.

Desde sus inicios, su propósito ha sido acompañar a mujeres estudiantes y/o trabajadoras, brindándoles un espacio de cuidado, contención y aprendizaje para sus hijos.

Actualmente en nuestro jardín funcionan:

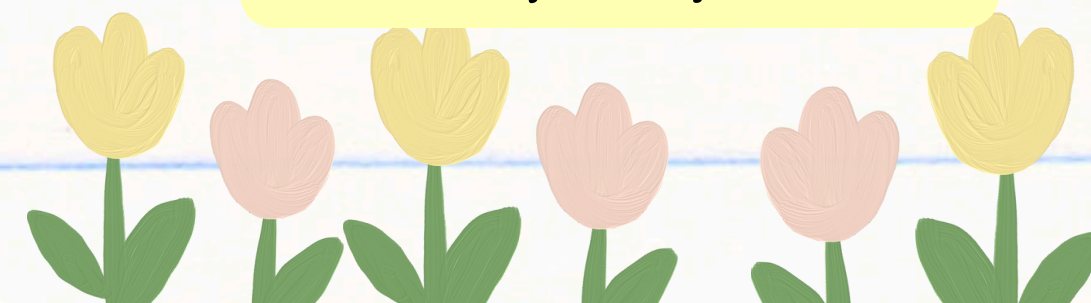
- ★ Jardín Maternal, donde los niños y niñas encuentran un ambiente seguro, cálido y enriquecedor.
- ★ CAE (Centro de Apoyo Educativo), brinda acompañamiento en las trayectorias escolares, reforzando aprendizajes y hábitos de estudio.

Nuestro jardín abre sus puertas en 2 turnos:

Tarde y Vespertino.

UBICACIÓN:

Chapeaurouge 237



Nuestro jardín trabaja con Pedagogía MONTESSORI

Una educación centrada en el niño,
basada en el respeto por sus tiempos,
intereses y necesidades, realizada a
través de un ambiente preparado y el
uso de materiales concretos,
promoviendo su autonomía.

"Cuando un niño se siente seguro de sí mismo, deja de buscar aprobación en cada paso que da"

maría montessori



Equipo docente

Seño Ceci

Seño Patri

Seño Erica

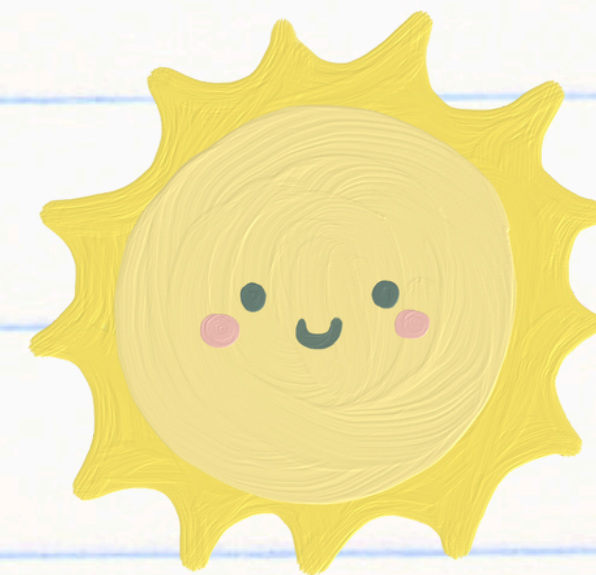
Seño Silvi

Seño Joaquín



¡Nuestro
grupo de la
Tarde!



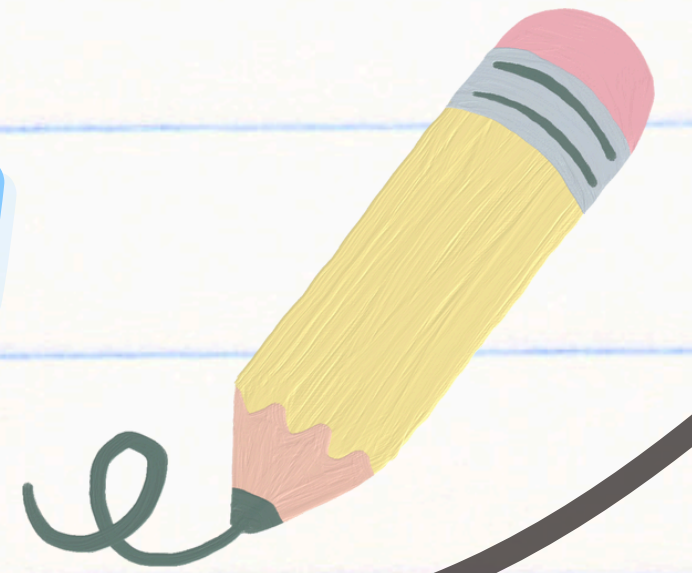


¡Nuestro
grupo
Vespertino!





¡Nuestro CAE!





Dirección de
Educación